

お元気ですか

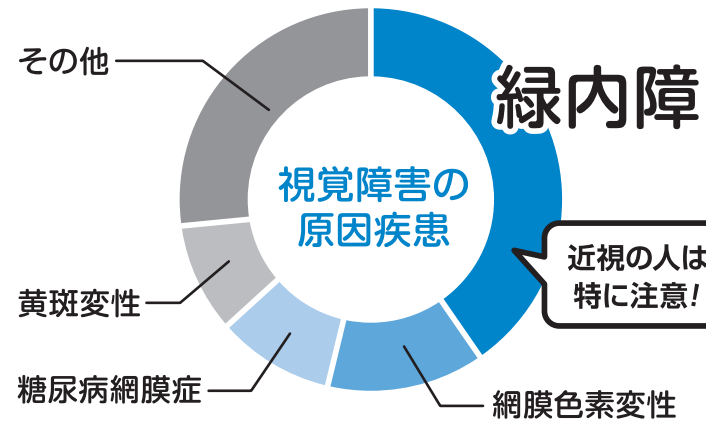
● 医師会だより No.293 2024.9月号

みんなでよりそい すこやか いわて

10月10日は「目の愛護デー」▶

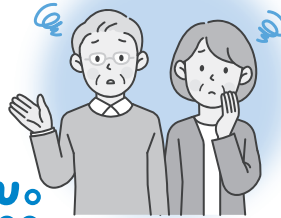


目の病気は、 視力検査だけでは 見つかりません



Matoba R, et al. Jpn J Ophthalmol. 2023.

上位の疾患は、
初期段階では
視力が良く、
症状ありません。



目の病気の早期発見には
**眼底検査が
大切です**



日本眼科医会
公式マスコット
キャラクター

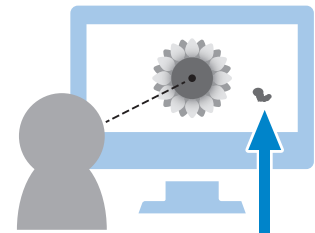
©2024日本眼科医会

セルフチェックできる
ツールも活用しよう!

アイフレイル

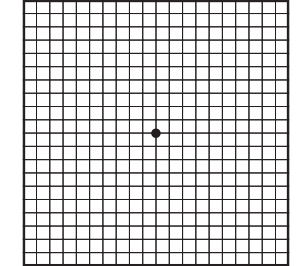


視野は欠けていない?
「クロックチャート」



画面のイモムシが
消える位置が盲点!
(パソコンのみ対応)

線がゆがんで見えていない?
「アムスラーチャート」



片目ずつチェックします!
(パソコン・スマホで対応)

「アイフレイル セルフチェックツール」で
検索orこちらから▶



眼底検査で目の健康を確認しましょう!

午後11時以降も
対応しています! **子ども夜間ケアダイヤル**

受付時間 / 午後11時～翌朝8時
電話番号はどちらの時間帯も同じです

ご要望は何なりとご遠慮なくお寄せください
岩手県医師会
「お元気ですか」次回の掲載は10/30(水)です。



〒020-8584 盛岡市菜園2丁目8-20 TEL.019-651-1455 FAX.019-654-3589

協賛 / 岩手県医師信用組合・岩手県予防医学協会・JA岩手県厚生連



子ども救急相談電話
受付時間 / 午後7時～午後11時

☎ 019-605-9000

または ☎ #8000 ※PHS・ダイヤル回線・IP電話の方は上記の番号をご利用ください。